




THE CAM FORCE

We push machining to the limit



«OPEN MIND no es
solo un nombre: es
nuestra actitud»

Volker Nesenhöner,
CEO de OPEN MIND Technologies AG

PIONEROS

Líder tecnológico desde el principio: la historia de OPEN MIND

Liberar el potencial para aumentar el rendimiento

A mediados de los 90, muchas áreas de fabricación constataron que disponían de máquinas herramienta de 5 ejes de gran rendimiento, pero que, con los sistemas CAM convencionales, eran incapaces de aprovechar al máximo su potencial. Estas circunstancias empujaron a los fundadores de OPEN MIND, grandes entusiastas de la tecnología, a desarrollar funciones de CAM únicas. El núcleo CAD integrado directamente en *hyperMILL* también es un desarrollo propio y proporciona un rendimiento óptimo. En las últimas décadas, la empresa se ha convertido en uno de los principales fabricantes de postprocesadores y software CAD/CAM para el diseño y la fabricación de piezas y moldes complejos.

Y OPEN MIND sigue creciendo: con la participación mayoritaria en el fabricante del sistema de ejecución de fabricación (MES) Hummingbird, la cartera se amplió y la oferta de procesos de fabricación interconectados y digitalizados volvió a reforzarse significativamente.



Éxito en todo el mundo

Nuestros clientes proceden de todo el mundo y de los sectores más diversos: fabricación de máquinas, herramientas, modelos, prototipos y moldes; industria automovilística o aeroespacial, deportes de motor, tecnología médica, fabricación de turbinas, relojes y joyería, entre otros. Obteniendo excelentes resultados, lo más valorado son la reducción significativa de costes y el incremento de eficiencia.

Datos, hechos
y más



EL SECRETO DEL ÉXITO

¿Qué hace que OPEN MIND sea mejor que otros?

Centrado en las herramientas CAM

Hay tres letras mágicas que impulsan nuestro trabajo: CAM. Para nosotros, la fabricación CAM siempre es lo primero. Nuestra ambición no es otra que desarrollar uno de los mejores e innovadores sistemas CAM del mundo: ¡*hyperMILL*!

CAD/CAM made with passion

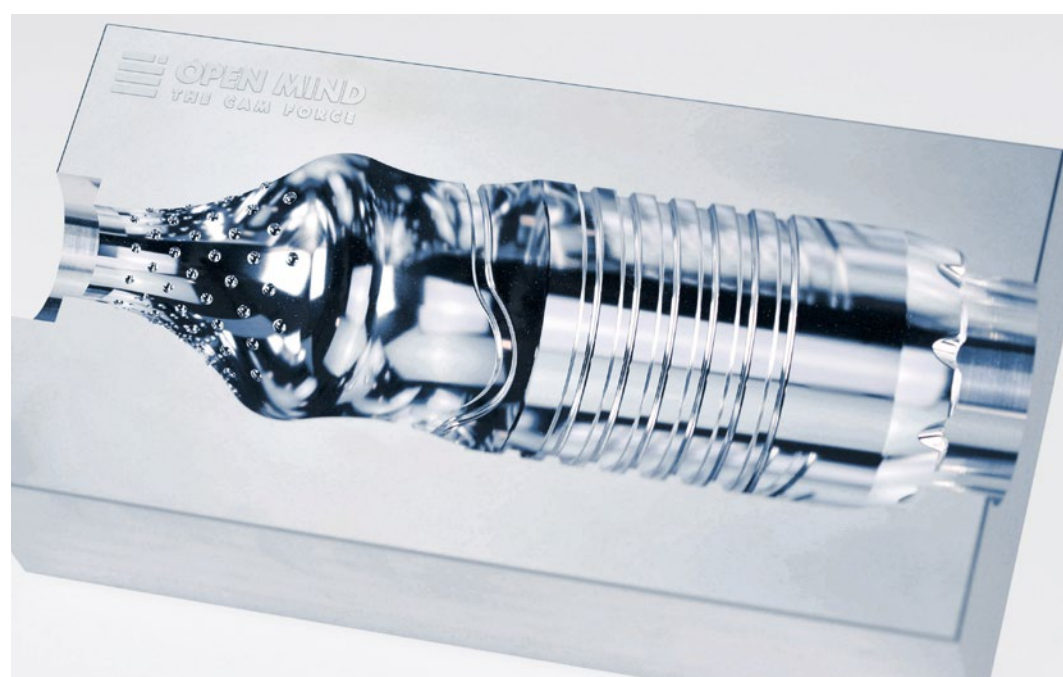
hyperMILL no solo consiste en bits y bytes ordenados con habilidad y en estructuras lógicas. La pasión y el conocimiento de nuestros matemáticos y especialistas en CNC y TI son el secreto de nuestro éxito.

Innovaciones punteras

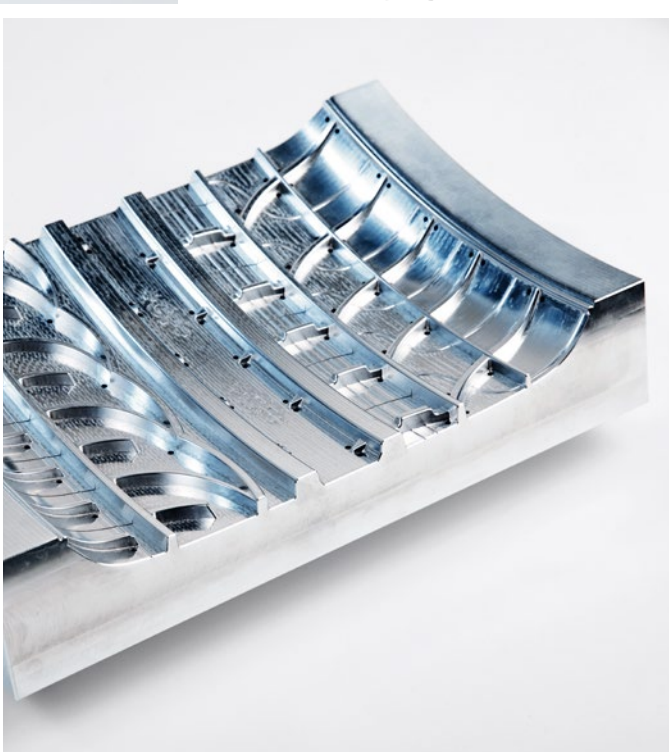
La apertura a la innovación tecnológica ha dado lugar a innovaciones punteras en CAD/CAM. Con Hummingbird MES, seguimos mejorando nuestra competencia tecnológica en materia de planificación y control de procesos ágiles. Fijar y establecer tendencias: las colaboraciones con renombrados fabricantes de sistemas, máquinas-herramienta, herramientas y controles son otra parte importante de nuestro éxito.

hyperMILL
en acción





WE PUSH MACHINING TO THE LIMIT



Siete argumentos a favor de *hyperMILL*

Inversión de futuro | Excelente rendimiento | Manejabilidad extraordinaria

Procesos eficientes y seguros | Flujo de trabajo optimizado | Calidad excelente

Capacidad de automatización integral



«Buscamos y encontramos tecnologías únicas para procesos eficientes y seguros»

Dr. Josef Koch, director de desarrollo de OPEN MIND Technologies AG

VENTAJA COMPETITIVA

¿Qué hace que un sistema CAD/CAM sea *hyperMILL*?

Estrategias CAD/CAM únicas y eficientes

Como líder tecnológico internacional en fabricación digital, con *hyperMILL* proporcionamos una innovadora y completa solución modular de CAD/CAM que ofrece siempre las tecnologías adecuadas: desde estrategias de 2,5D, 3D, 5 ejes y torneado hasta soluciones para fabricación aditiva, así como mecanizado HSC y HPC y aplicaciones especiales.

Postprocesadores adaptados a la perfección

Potente hasta en la edición del programa: la tecnología de postprocesado es una de nuestras principales competencias. Por ello desarrollamos todos los postprocesadores nosotros mismos y los adaptamos a la perfección a las máquinas. We push machining to the limit.

Continuidad sin igual en la producción CNC

Con *hyperMILL VIRTUAL Machining* generará y simulará el código NC en un solo sistema y, de este modo, pasará automáticamente de la programación NC al programa NC optimizado. Para el máximo control, optimización y seguridad de los procesos.

Automatización de gran número de procesos

Nuestras tecnologías de automatización están entre las más avanzadas del mundo: los taladros, las cajeras, las variantes y las familias de piezas se pueden programar fácilmente y con un enorme ahorro de tiempo gracias a las secuencias de proceso estandarizadas e introducidas. Además, las soluciones de procesos orientadas al cliente aumentan su productividad.

CAD para CAM

Los programadores CAM suelen utilizar los sistemas CAD de forma distinta a los constructores y diseñadores. De este modo, las potentes funciones CAD de *hyperMILL* se adaptan de forma óptima a las necesidades de los usuarios de CAM.

Con *hyperMILL* siempre apostará sobre seguro en lo que a tecnología y economía se refiere.





SEGURIDAD

Programación relajada con *hyperMILL*

Procesos seguros

Seguridad desde el principio: desde la lectura de los datos de CAD hasta la programación y la transferencia de los programas NC a la máquina hasta el componente acabado, todo es posible en un solo sistema con *hyperMILL*. Los datos se transfieren sin problemas y se preparan de forma específica para CAM. Una introducción segura de los datos al programar y procesos de fabricación asegurados contra colisiones permiten ejecutar con tranquilidad el programa desde la puesta en marcha.

Integración sencilla y óptima

hyperMILL puede integrarse fácil y perfectamente en los entornos informáticos existentes gracias a las interfaces, así como a sus propias soluciones innovadoras en todos los procesos importantes de las distintas áreas de fabricación. ¡Para procesos fluidos y con una máxima fiabilidad!

Sostenible y competitivo

Con *hyperMILL* podrá fabricar de forma sostenible y seguir siendo competitivo. Gracias a las innovadoras tecnologías CAD/CAM, los tiempos de programación y producción pueden reducirse significativamente y los objetivos de tiempo, costes y gran calidad pueden alcanzarse mucho más fácilmente que antes.



El ágil sistema Hummingbird MES®

Más sobre MES



Planificación y control del proceso perfectos

Cómo beneficiarse de *hyperMILL* y el Hummingbird MES

Un MES es una solución de software para la adquisición y el suministro de datos y para la supervisión y el control de procesos. La transparencia, así como un proceso continuo y un flujo de información basado en la respectiva planificación del proceso, son componentes esenciales de una producción orientada al futuro. Por ello, estamos ampliando específicamente nuestra cartera de productos con el Hummingbird MES: esto le permite planificar, interconectar, controlar, automatizar y optimizar sus procesos para toda la producción en tiempo real.

Gracias a la integración de Hummingbird, *hyperMILL* se puede utilizar de forma aún más eficaz y flexible dentro de un sistema de gestión de fabricación.

¿Por qué es único el Hummingbird MES?

En comparación con otras soluciones, el Hummingbird MES es un sistema especialmente ágil. La ventaja es que, a diferencia de la mayoría de las soluciones MES, el Hummingbird MES incluye una planificación de la producción que controla automáticamente los procesos. Y la estructura modular garantiza que el MES crezca con sus necesidades. De este modo, le ofrecemos estrategias de aplicación individuales para una gestión de la fabricación orientada al futuro, segura y coherente.

PROMESA

Los especialistas confían en la calidad que ofrece nuestra marca

Soluciones perfectas

Nuestras soluciones y servicios cumplen las normas de calidad más estrictas y se ajustan de forma óptima a los requisitos de nuestros clientes. Utilice nuestras innovadoras tecnologías para una fabricación orientada al futuro y reduzca sus tiempos de mecanizado hasta en un 90 por ciento. Para que pueda sacar siempre el máximo partido de sus máquinas y procesos, de forma rápida y sencilla.

hyperMILL convence en la práctica

De lo más sencillo a lo más complejo: las piezas programadas con *hyperMILL* impresionan por su perfección y su mecanizado preciso sin transiciones. Las superficies y las aristas son visiblemente más suaves, limpias y precisas que nunca; en pocas palabras, de alta precisión. Gracias a la prevención fiable de colisiones, incluso las zonas de difícil acceso pueden procesarse con seguridad. Lo que no solo desata nuestro entusiasmo, sino también el de programadores y operadores de máquinas de todo el mundo.

Precisión desde el principio

OPEN MIND es un fabricante consciente de su responsabilidad: todas las funciones se comprueban con la ayuda de pruebas automáticas, así como por expertos en CAD/CAM de nuestro departamento de control de calidad. Esto es especialmente importante cuando se trata de sistemas complejos y de la interacción de sus componentes individuales. Así es como garantizamos que los usuarios fabriquen con extrema precisión, eficacia y seguridad con nuestras soluciones.

La opinión de
nuestros clientes



Nuestra marca tiene un gran atractivo y ofrecen la máxima satisfacción del cliente.



**CREATE THE FUTURE OF
MANUFACTURING TOGETHER**



FUTURO

Siempre a la última

La responsabilidad de mantener su viabilidad futura

Los procesos digitales y transparentes son un requisito previo para la fabricación innovadora. Por este motivo, OPEN MIND ha conservado el espíritu pionero e innovador de sus comienzos y, con ello, su interés por los nuevos temas. A través del contacto con los fabricantes y el mercado, los especialistas de OPEN MIND fomentan el diálogo, recopilan conocimientos y amplían los horizontes de su experiencia. Buscan, observan y analizan nuevas tecnologías y tendencias para una fabricación eficiente y, dado el caso, las implementan con éxito. De este modo, adaptamos continuamente nuestras tecnologías a las nuevas exigencias del mercado.

Tecnologías innovadoras

Con el Hummingbird MES en particular, le ofrecemos un sistema ágil para la planificación y el control de procesos exhaustivos y fiables. Así, gracias a sus perfectas soluciones CAD/CAM y MES, *hyperMILL* se convierte en su pieza de rompecabezas decisiva para un entorno de fabricación en red y orientado al futuro.

Optimización permanente de los productos

Para seguir marcando pautas en la industria manufacturera, desarrollamos continuamente nuevas funciones y optimizamos nuestros productos en función de las necesidades del mercado. Gracias a un ágil desarrollo de software, mejoramos continuamente la calidad de nuestros productos y le ofrecemos actualizaciones periódicas. Así nos aseguramos de que nuestras soluciones respondan permanentemente a sus necesidades.

¡Permanezca
informado!



SERVICIO

Con pasión y competencia

Llevamos su éxito en el corazón

Damos gran importancia a un alto nivel de servicio y asistencia. Quienes eligen *hyperMILL* por ser uno de los sistemas CAD/CAM más modernos y potentes pueden confiar en un servicio y una asistencia rápidos y fiables. Usted se beneficia de un concepto de servicio integral: desde formación práctica, apasionantes seminarios web y eventos informativos en directo hasta el portal del cliente con información exclusiva y asesoramiento in situ. Nuestros empleados están a su lado de forma fiable tanto en tiempo real como a través de la línea directa de asistencia, y siempre encuentran la solución óptima.

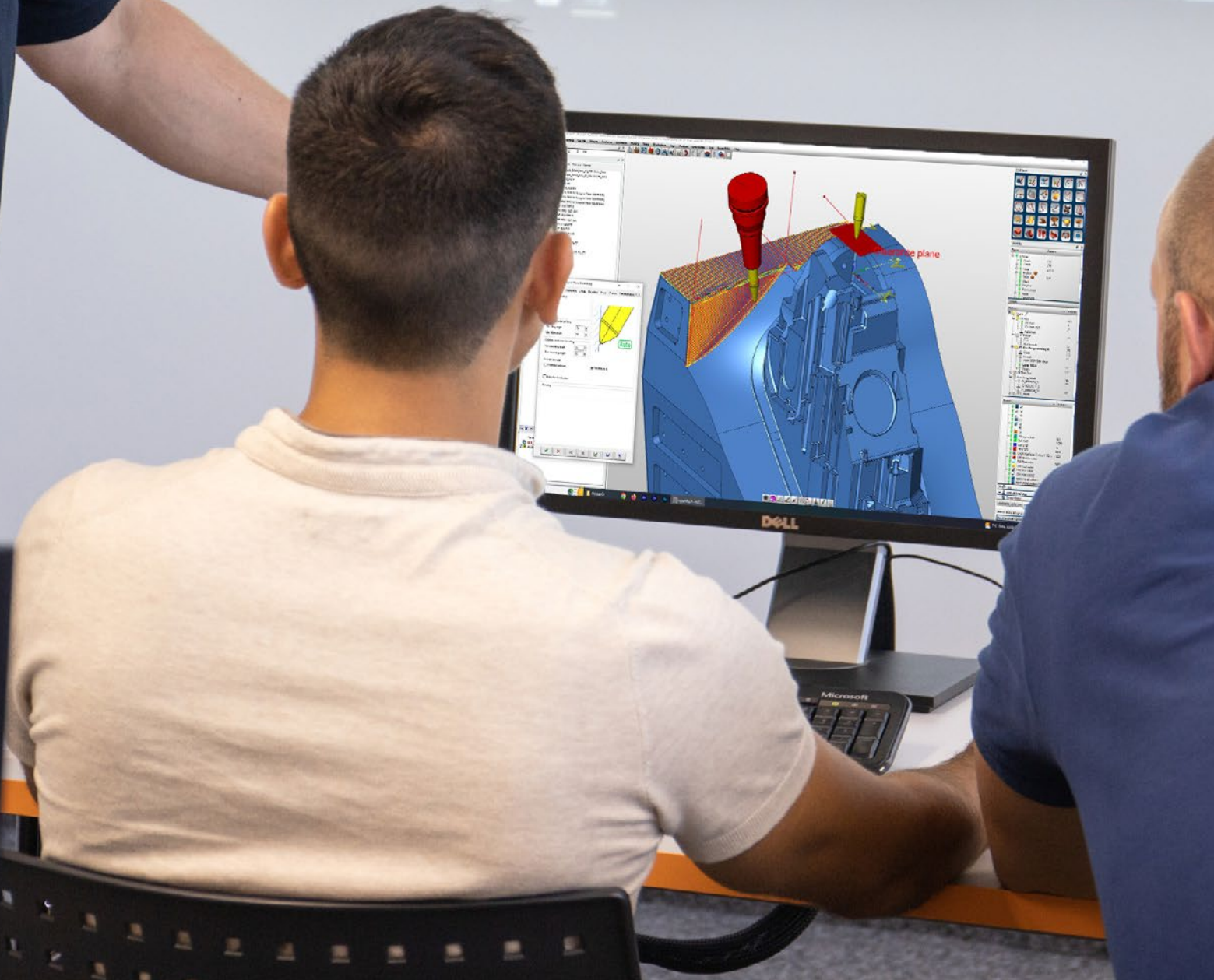
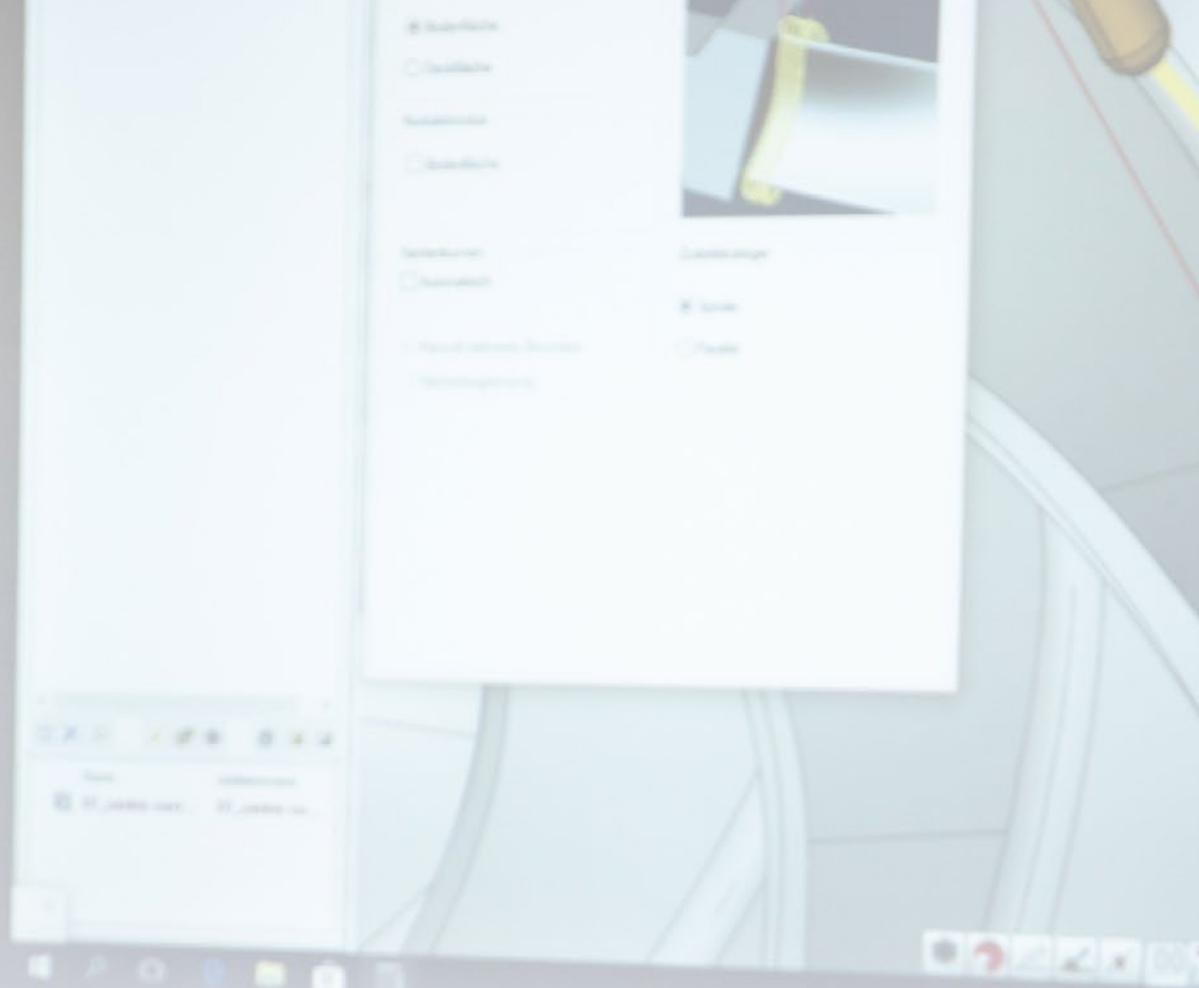
Junto con nosotros, obtendrá siempre lo mejor de sus máquinas y procesos y ejecutará proyectos con éxito.

Competentes y orientados al cliente

Para nosotros es importante formar continuamente a nuestros empleados y que los miembros de nuestros equipos de servicio procedan del propio entorno de fabricación. Como TEAMCAMFORCE, que siente pasión tanto por nuestras tecnologías como por usted como cliente, somos interlocutores competentes en todo el mundo para cuestiones relacionadas con nuestras soluciones.

Más información sobre
el #TEAMCAMFORCE





Sede central de Wessling
Alemania



¡Estamos a su
disposición!





Cerca de nuestros clientes en todo el mundo: Think Global – Act Local

OPEN MIND es uno de los fabricantes de soluciones CAD/CAM innovadoras más solicitados en todo el mundo y está presente en todos los continentes con filiales propias y socios comerciales cualificados. De este modo, podemos reaccionar perfectamente a las particularidades de cada país y ofrecer un asesoramiento óptimo y una asistencia de confianza sobre el terreno. Así, los clientes de todo el mundo pueden estar seguros de que hablamos su idioma.

- Sede
- Sucursal
- Filial
- Distribuidor



We push machining to the limit

www.openmind-tech.com